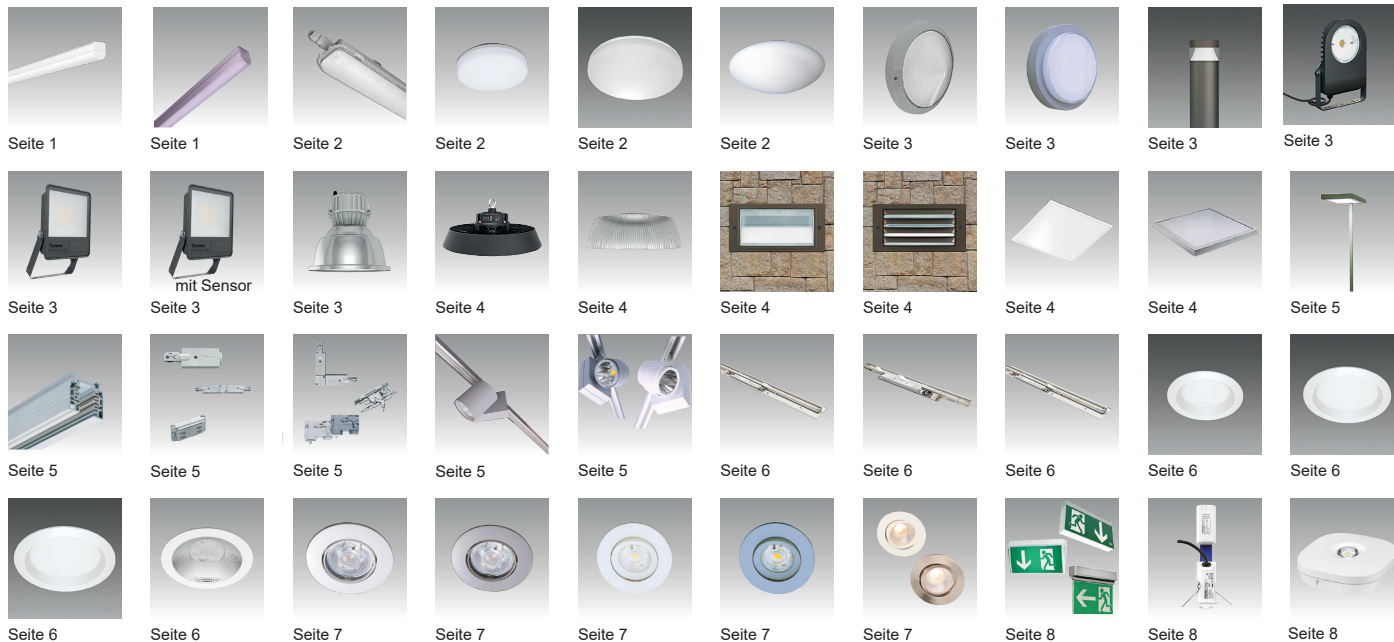


Preisliste für Endkunden

Exkl. MWST und VRG • Gültig ab Januar 2024



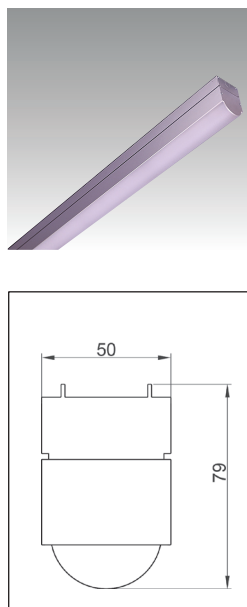
Tre Colori Plus Deckenleuchte (Farbtemperatur 3000K 4000K 5000K einstellbar)

Artikel	Watt	BxH	L mm	lm	Preis
0060.1150	20/25/30/35	57x68	1150	2800-4900	110.-
0060.1450	33/42/50/60	57x68	1450	4620-8400	124.-
mit Sensor					
0060.1150S	20/25/30/35	57x68	1150	2800-4900	140.-
0060.1450S	33/42/50/60	57x68	1450	4620-8400	154.-
Notlichtelement					
0050NOT	Mehrpreis für Notlichtelement mit Selftest für beide Typen				210.-
Dimmbar DALI / Switchdimm					
0050DALI	Mehrpreis Dimmbar 1-100%				90.-

Click Deckenleuchte aus Alu Natur eloxiert

Artikel	Watt	L mm	lm	Preis
2260.06003K	9	600	1075	140.-
2260.06004K	9	600	1130	140.-
2260.11603K	18	1160	2150	160.-
2260.11604K	18	1160	2230	160.-
2260.14403K	22	1440	2680	190.-
2260.14404K	22	1440	2830	190.-
2261.06003K	12	600	1470	150.-
2261.06004K	12	600	1540	150.-
2261.11603K	24	1160	2940	170.-
2261.11604K	24	1160	3080	170.-
2261.14403K	30	1440	3640	200.-
2261.14404K	30	1440	3850	200.-

Mehrpreis Notlichtelement LEDnot
310.-





970 Thema LED - Einzelmontage - IP66 IK08

Artikel	Watt	L mm	B mm	H mm	Kelvin	lm	Preis
s970.119	1x18W	1260	120	102	4000	2670	130.-
s970.125	1x24W	1260	120	102	4000	3442	140.-
s970.134	1x31W	1260	120	102	4000	4328	130.-
s970.149	1x45W	1260	120	102	4000	6384	140.-

Durchgangsverdrahtung

s970.119dv	1x18W	1260	120	102	4000	2670	150.-
s970.125dv	1x24W	1260	120	102	4000	3442	160.-
s970.134dv	1x31W	1260	120	102	4000	4328	150.-
s970.149dv	1x45W	1260	120	102	4000	6384	160.-

Für Einzelanschluss inkl Kabelverschraubung

s970.119ea	1x18W	1260	120	102	4000	2670	150.-
s970.125ea	1x24W	1260	120	102	4000	3442	160.-
s970.134ea	1x31W	1260	120	102	4000	4328	150.-
s970.149ea	1x45W	1260	120	102	4000	6384	160.-



Design 5.0 on / off

Artikel	Watt	Lumen	Ø	H	K	Preis
9150.260	10/15/20W	1200/1800/2400	260mm	57mm	3000/4000/6000	115.-
9150.320	15/20/25W	1800/2400/3000	320mm	57mm	3000/4000/6000	215.-

Design 5.0 mit Sensor

Artikel	Watt	Lumen	Ø	H	K	Preis
9150.260S	10/15/20W	1200/1800/2400	260mm	57mm	3000/4000/6000	199.-

Design 5.0 mit Notlicht IP 40

Artikel	Watt	Lumen	Ø	H	K	Preis
9150.260N	10/15/20W	1200/1800/2400	260mm	57mm	3000/4000/6000	215.-

Ab 10 Stk. 4%, 20 Stk. 7%, 50 Stk. 10%, asf



Pastilla LED IP 65 IK 07

Artikel	Watt	Ø mm	H mm	Kelvin	lm	Preis
f42510	15W	220	55	3000	1255	85.-
f42511	15W	220	55	4000	1328	85.-
f42512	18W	280	55	3000	1651	95.-
f42513	18W	280	55	4000	1796	95.-
f42514	24W	330	55	3000	2273	115.-
f42515	24W	330	55	4000	2473	115.-

Pastilla LED IP 65 IK 07 mit Funksensor

Artikel	Watt	Ø mm	H mm	K	lm	Preis
f42512-19	18W	280	55	3000	1651	160.-
f42513-19	18W	280	55	4000	1796	160.-
f42514-19	24W	330	55	3000	2273	170.-
f42515-19	24W	330	55	4000	2473	170.-



Deckenleuchte Glas opal LED/Konventionell

Artikel	Watt	D mm	H mm	Preis
9022.100	1xE27/60W	250	100	110.-
9023.100	2xE27/40W	300	125	130.-

**Wand- oder Deckenleuchte Astra aus Aluminium IP 65 LED**

Artikel	Watt	D mm		K	lm	Netto
bc9320a100	E27	250				140.–
mit LED						
bc9320a1133K	13W	250	LED	3000	1100	310.–
bc9320a1134K	13W	250	LED	4000	1100	310.–

**Wand- oder Deckenleuchte Gaia aus Aluminium IP 65 LED**

Artikel	Watt	D mm		K	lm	Netto
bc1310s1133K	13W	250	LED	3000	1500	340.–
bc1310s1134K	13W	250	LED	4000	1500	340.–

**1796 / 1797 Faro 5**

Artikel	Watt	Farbe	Masse mm	K	lm	Netto
d510620	7W	Graphit	180x375	4000	1000	690.–
d510630	7W	Graphit	180x875	4000	1000	870.–
d510631	14W	Graphit	180x875	4000	2000	920.–

**1710 Cripto small breitstrahlend (Umgebungstemperatur max 40°)**

Artikel	Watt	Farbe	Grösse mm	CRI	Kelvin	lm	Netto
d413052	57W	Graphit	322x218x60	90	4000	5237	410.–

1715 Cripto medium breitstrahlend (Umgebungstemperatur max 40°)

Artikel	Watt	Farbe	Grösse mm	CRI	Kelvin	lm	Netto
d413064	70W	Graphit	428x294x65	80	4000	9306	560.–

**Sevilla 1 / 2 / 3 IP 65 IK 08 (Umgebungstemperatur max 40°)**

Artikel	Watt	Farbe	Masse mm	K	lm	Netto
---------	------	-------	----------	---	----	-------

Sevilla 1

f413331	20W	Graphit	135x186x30	3000	2100	70.–
f413332	20W	Graphit	135x186x30	4000	2200	70.–

Sevilla 2

f413431	50W	Graphit	240x180x30	3000	5200	110.–
f413432	50W	Graphit	240x180x30	4000	5500	110.–

Sevilla 3

f413531	90W	Graphit	312x240x37	3000	9200	190.–
f413532	90W	Graphit	312x240x37	4000	9900	190.–

Sevilla 1 mit Bewegungsmelder

f413331-19	20W	Graphit	135x186x30	3000	2100	170.–
f413332-19	20W	Graphit	135x186x30	4000	2200	170.–

Sevilla 2 mit Bewegungsmelder

f413431-19	50W	Graphit	240x180x30	3000	5200	205.–
f413432-19	50W	Graphit	240x180x30	4000	5500	205.–

**1172 Argon Strahler LED IP 65 (Umgebungstemperatur max 30°)**

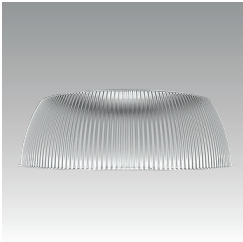
Artikel	Watt	Farbe	CRI	Lumen	Kelvin	lm	Netto
d322652	129W	silber	>70	10500	5000	12129	620.–

EN 60598-2-24 speziell geeignet für Schreinereien und Mühlen



UFO Strahler IP 65 IK 09

Artikel	Watt	Farbe	Grösse	Kelvin	lm	Netto
7200.350	100/150/200W	Graphit	370/136mm	3000/4000	17000-34000	670.-



540 Blende zu UFO Strahler

Artikel	Farbe	Grösse	Netto
7200.001	transparent	410/215mm	78.-



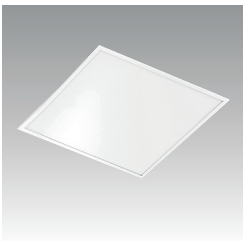
1209 Box inkl. Einbetoniergehäuse

Artikel	Farbe	LxB	H mm	K	lm	Netto
d431002	Graphit	223x114	89	4000	280	175.-



1211 Box inkl. Einbetoniergehäuse

Artikel	Farbe	LxB	H mm	K	lm	Netto
d431602	Graphit	223x114	100	4000	280	180.-



LED Panel (UGR < 19) flimmerfrei

Artikel	Watt	Farbe	Grösse mm	CRI	Kelvin	lm	Netto
3400.595Q3K	42W	weiss	595x595x12	< 80	3000	3690	178.-
3400.595Q4K	42W	weiss	595x595x12	< 80	4000	4000	178.-
3400.620Q3K	42W	weiss	620x620x12	< 80	3000	3690	178.-
3400.620Q4K	42W	weiss	620x620x12	< 80	4000	4000	178.-
3400.120L3K	42W	weiss	295x1295x12	< 80	3000	3360	190.-

Mehrpreis dimmbar DALI

3400.015							90.-
----------	--	--	--	--	--	--	------

Einbaurahmen für Metall-Clickdecken 625x625mm inkl. 2 Befestigungsbügel (für Panel 595x595)249.

3400.005	Einbaurahmen	weiss					249.-
----------	--------------	-------	--	--	--	--	-------

Einbaurahmen für Metalldecken 625x625mm Armstrong Q-H 100F (für Panel 595x595)

3400.004	Einbaurahmen	weiss					249.-
----------	--------------	-------	--	--	--	--	-------

Einbaurahmen für Holz oder Gipsdecken (für Panel 620x620)

3400.003	Einbaurahmen	weiss					160.-
----------	--------------	-------	--	--	--	--	-------

Deckenaufbaurahmen

3400.007		weiss	627x627x50				185.-
----------	--	-------	------------	--	--	--	-------

Deckenaufbaurahmen

3400.008		weiss	1220x320x50				215.-
----------	--	-------	-------------	--	--	--	-------

Deckenaufbaurahmen zweiteilig

3400.009		weiss	für Panel 595x595				210.-
----------	--	-------	-------------------	--	--	--	-------

Deckenplatte für Panel 595x595mm

3400.010	System Haag 2 (R16)		RAL 9010	für Panel 595x595			170.-
3400.011	System Haag 3 (Klemmsystem)		RAL 9010	für Panel 595x595			170.-

Seilpendel Garnitur inkl. Befestigungsmaterial

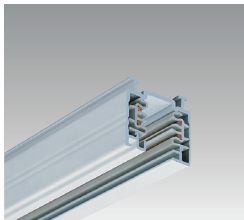
3400.001	1500 mm lang						45.-
----------	--------------	--	--	--	--	--	------





Saturn Stehleuchte dimmbar

Artikel	Watt	Farbe	Höhe mm	lm	Netto
7030a180LED	135W	Alu	1860	10400lm	1350.–
mit Bewegungsmelder und Dimmer (Tageslichtabhängig)					
7030a180LEDta	135W	Alu	1860	10400lm	1650.–



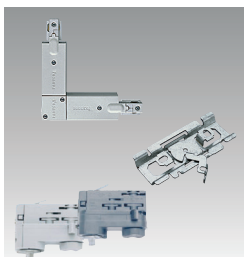
Stromschiene Omnitrack 3-Phasen

Artikel	Farbe	Länge mm	Netto
f15011	weiss	1200	110.–
f15112	weiss	2000	140.–
f15213	weiss	3000	210.–
f15071	natur eloxiert	1200	110.–
f15172	natur eloxiert	2000	140.–
f15273	natur eloxiert	3000	210.–



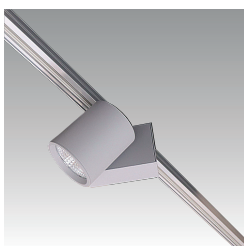
Zubehör zu Stromschiene Omnitrack 3-Phasen

Artikel	Beschrieb	Farbe	Netto
f25102	Anschlussstück	weiss	70.–
f25110	Anschlussstück	grau	70.–
f25104	Mittelanschlussstück	weiss	165.–
f25111	Mittelanschlussstück	grau	165.–
f25404	Verbindungsstück	weiss	45.–
f25410	Verbindungsstück	grau	45.–



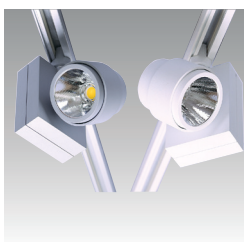
Zubehör zu Stromschiene Omnitrack 3-Phasen

Artikel	Beschrieb	Farbe	Netto
f25105	L-Verbindungsstück	weiss	165.–
f25112	L-Verbindungsstück	grau	165.–
f25610	Stromschienenbefestigung	verzinkt	20.–
f93415	Adapter	weiss	85.–
f93475	Adapter	grau	85.–



DD-Strahler 30°

Artikel	Watt	Farbe	Kelvin	lm	Netto
7120a3035	42	silber	3500	3800	210.–
7120s3035	42	schwarz	3500	3800	210.–
7120w3035	42	weiss	3500	3800	210.–



HF-Strahler 36°

Artikel	Watt	Farbe	Kelvin	lm	Netto
7110as193K	17	silber	3000	2610	297.–
7110as194K	17	silber	4000	2740	297.–
7110ws193K	17	weiss	3000	2610	297.–
7110ws194K	17	weiss	4000	2740	297.–



Umrüstsatz für Einbauleuchten

Artikel	Watt	LxBxH mm	K	lm	Netto
0090.05803K	9	580x95x28	3000	1500	240.-
0090.05804K	9	580x95x28	4000	1520	240.-
0090.11503K	17	1150x95x28	3000	3000	270.-
0090.11504K	17	1150x95x28	4000	3040	270.-
0090.14503K	22	1450x95x28	3000	3800	325.-
0090.14504K	22	1450x95x28	4000	3800	325.-



Umrüstsatz für Spiegelschränke

Artikel	Watt	LxBxH mm	K	lm	Netto
0095.05803K	13	580x70x21	3000	2400	320.-
0095.05804K	13	580x70x21	4000	2400	320.-
0095.08503K	19	850x70x21	3000	3600	350.-
0095.08504K	19	850x70x21	4000	3600	350.-
0095.11503K	25	1150x70x21	3000	4800	390.-
0095.11504K	25	1150x70x21	4000	4800	390.-
0095.14503K	32	1450x70x21	3000	6000	410.-
0095.14504K	32	1450x70x21	4000	6000	410.-



882 Compact weiss CRI 95 Version DALI auf Anfrage

Artikel	Watt	D	DA mm	H mm	K	lm	Netto
d156405-00	7-11	140	110-125	46	4000	839-1317	115.-
d156405-39	7-11	140	110-125	46	3000	797-1252	115.-

Mehrpreis für Notlichtelement

Artikel	Netto
noled90Vself	310.-



883 Compact weiss CRI 95 Version DALI auf Anfrage

Artikel	Watt	D	DA mm	H mm	K	lm	Netto
d156415-00	9-19	180	160-175	58	4000	1147-2247	140.-
d156415-39	9-19	180	160-175	58	3000	1097-2135	140.-

Mehrpreis für Notlichtelement

Artikel	Netto
noled90Vself	310.-



884 Compact weiss CRI 95 Version DALI auf Anfrage

Artikel	Watt	D	DA mm	H mm	K	lm	Netto
d156424-00	9-18	245	200-230	58	4000	1200-2285	150.-
d156424-39	9-18	245	200-230	58	3000	1180-2266	150.-
d156425-00	22-29	245	200-230	58	4000	2884-3775	160.-
d156425-39	22-29	245	200-230	58	3000	2729-3586	160.-

Mehrpreis für Notlichtelement

Artikel	Netto
noled90Vself	310.-



Saving 165 /193 /245

Artikel	Watt	D mm	H mm	DA	K	lm	Netto
f176410	10W	165	55	150-160	3000	1152	120.-
f176411	10W	165	55	150-160	4000	1187	120.-
f176510	13W	193	56	175-185	3000	1555	130.-
f176511	13W	193	56	175-185	4000	1600	130.-
f176710	23W	245	68	215-240	3000	2604	150.-
f176711	23W	245	68	215-240	4000	2682	150.-

Mehrpreis für Notlichtelement

Artikel	Netto
noled90Vself	310.-

Mehrpreis DALI

Artikel	Netto
fxxxxx.1241	105.-



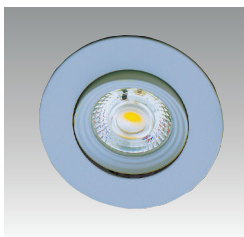
Lima Einbauspot ø 90mm H= 85mm 10/12W dimmbar mit Phasenabschnitt oder DALI CRI 90

Artikel	Farbe	Kelvin	DA	Dimmbar	λ°	lm	Netto
9361.001NS	nickel matt		68-75				30.-
9361.001W	weiss		68-75				22.-
9361AC2724W	weiss	2700	68-75	PA	24	710	55.-
9361AC3024W	weiss	3000	68-75	PA	24	760	55.-
9361AC4024W	weiss	4000	68-75	PA	24	810	55.-
9361AC2736W	weiss	2700	68-75	PA	36	710	55.-
9361AC3036W	weiss	3000	68-75	PA	36	760	55.-
9361AC4036W	weiss	4000	68-75	PA	36	810	55.-
9361AC2724N	nickel matt	2700	68-75	PA	24	710	55.-
9361AC3024N	nickel matt	3000	68-75	PA	24	760	55.-
9361AC4024N	nickel matt	4000	68-75	PA	24	810	55.-
9361AC2736N	nickel matt	2700	68-75	PA	36	710	55.-
9361AC3036N	nickel matt	3000	68-75	PA	36	760	55.-
9361AC4036N	nickel matt	4000	68-75	PA	36	810	55.-
9361DC2724W	weiss	2700	68-75	DALI	24	1140	115.-
9361DC3024W	weiss	3000	68-75	DALI	24	1170	115.-
9361DC4024W	weiss	4000	68-75	DALI	24	1270	115.-
9361DC2736W	weiss	2700	68-75	DALI	36	1140	115.-
9361DC3036W	weiss	3000	68-75	DALI	36	1170	115.-
9361DC4036W	weiss	4000	68-75	DALI	36	1270	115.-
9361DC2724N	nickel matt	2700	68-75	DALI	24	1140	115.-
9361DC3024N	nickel matt	3000	68-75	DALI	24	1170	115.-
9361DC4024N	nickel matt	4000	68-75	DALI	24	1270	115.-
9361DC2736N	nickel matt	2700	68-75	DALI	36	1140	115.-
9361DC3036N	nickel matt	3000	68-75	DALI	36	1170	115.-
9361DC4036N	nickel matt	4000	68-75	DALI	36	1270	115.-



ACDC Einbauspot ø 90mm H= 85mm 10/12W dimmbar mit Phasenabschnitt oder DALI CRI 90

Artikel	Farbe	Kelvin	DA	Dimmbar	λ°	lm	Netto
9362AC2724W	weiss	2700	68-75	PA	24	710	75.-
9362AC3024W	weiss	3000	68-75	PA	24	760	75.-
9362AC4024W	weiss	4000	68-75	PA	24	810	75.-
9362AC2736W	weiss	2700	68-75	PA	36	710	75.-
9362AC3036W	weiss	3000	68-75	PA	36	760	75.-
9362AC4036W	weiss	4000	68-75	PA	36	810	75.-
9362AC2724N	silber matt	2700	68-75	PA	24	710	75.-
9362AC3024N	silber matt	3000	68-75	PA	24	760	75.-
9362AC4024N	silber matt	4000	68-75	PA	24	810	75.-
9362AC2736N	silber matt	2700	68-75	PA	36	710	75.-
9362AC3036N	silber matt	3000	68-75	PA	36	760	75.-
9362AC4036N	silber matt	4000	68-75	PA	36	810	75.-
9362DC2724W	weiss	2700	68-75	DALI	24	1140	140.-
9362DC3024W	weiss	3000	68-75	DALI	24	1170	140.-
9362DC4024W	weiss	4000	68-75	DALI	24	1270	140.-
9362DC2736W	weiss	2700	68-75	DALI	36	1140	140.-
9362DC3036W	weiss	3000	68-75	DALI	36	1170	140.-
9362DC4036W	weiss	4000	68-75	DALI	36	1270	140.-
9362DC2724N	silber matt	2700	68-75	DALI	24	1140	140.-
9362DC3024N	silber matt	3000	68-75	DALI	24	1170	140.-
9362DC4024N	silber matt	4000	68-75	DALI	24	1270	140.-
9362DC2736N	silber matt	2700	68-75	DALI	36	1140	140.-
9362DC3036N	silber matt	3000	68-75	DALI	36	1170	140.-
9362DC4036N	silber matt	4000	68-75	DALI	36	1270	140.-



Imola Einbauspot ø 85mm H= 54mm dimmbar mit Phasenabschnitt 8W CRI 90

Artikel	Farbe	Kelvin	DA	Dimmbar	λ°	lm	Netto
9363w050	weiss	3000	68-75	PA	38	710	130.-
9363n050	nickel matt	3000	68-75	PA	38	710	130.-

Mehrpreis DALI / PUSH

KSTK10DA	Konverter 150-400mA						70.-
----------	---------------------	--	--	--	--	--	------



Notleuchten mit Einzelbatterie Bereitschaft / Dauerschaltung 1h LED						
Artikel	Watt	LB/H mm	Pikto	Beschrieb		Netto
noLED8	1W/8LED	340/50/200	3x inkl.	❶		295.–
noLED8self	1W/8LED	340/50/200	3x inkl.	❶ mit Selbstest		320.–
Wandbefestigungswinkel aus Metall RAL 9006						
6000Z465						19.–
A2L3RW1/1self	3x1W	352/84/200	3x inkl.	❷ mit Selbstest		420.–
A27L6RW3/1self	6x1W	292/53/239	3x inkl.	❸ mit Selbstest		578.–

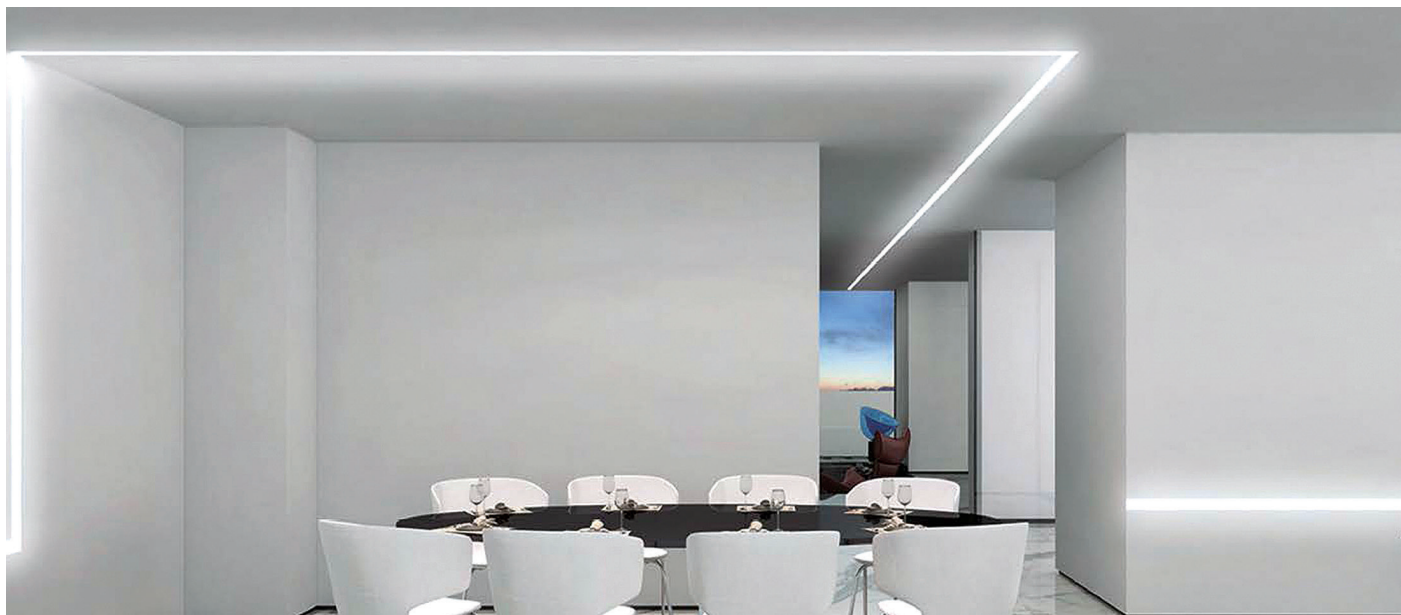
Emergency - CLD Celle-E - IP40 IK07 - Bereitschaft / Dauerschaltung 1h (nicht schaltbar)						
Artikel	Watt	Batterie	L/D/H mm	Beschrieb		Netto
f170901	2W	7.2V/800mA	125/125/65	❶ Einbau		260.–
f170820	2W	7.2V/800mA	140/125/40	❷ Aufbau		265.–
Eingangsspannung: 220-240V, 50Hz						
Ladedauer: 24 Stunden						

Lichtquellen						
Artikel	Watt	Volt	Beschrieb	Fassung		Netto
LED-Lampen						
LED2207.536gu10	4.6W	230V	LED Spotlampe 36° GU10 /350lm/ 2700K	GU10		20.–
LED Lampe E27						
LED10E27	6.5W ≈ 60W	220-240V	806lm / 2700K	E27		15.–
LED11E27	8.5W ≈ 75W	220-240V	1055lm / 2700K	E27		15.–
T8 und T5 Leuchtmittel auf Anfrage						

LED Lichtbänder nach Mass

Wir haben ein sehr grosses Sortiment von Alu Profilen inkl. Diffusoren am Lager und können Ihnen diese nach Mass anfertigen.

Kontaktieren Sie uns, gerne beraten wir Sie und unterbreiten Ihnen unser Angebot.



Die Nettopreise kommen nur zur Anwendung bei einer Bestellsumme ab CHF 150.–
Lieferungen ausserhalb der normalen Lieferrouten werden erst ab CHF 300.– franko geliefert.
Gültig ab Januar 2024. Frühere Nettopreislisten sind ab diesem Datum ungültig.